

Gewerbepark Schützenwiese

Mieterdossier



Gesamte Liegenschaft



Verfügbare Büroräume

Hauptgebäude, Schützenwiese 8

Objekt	Modul Nr.	Bezeichnung	Fläche m ²	m ² / Jahr	Jahresmiete exkl. Mwst	Monatsmiete exkl. Mwst	Nebenkosten Akonto / Monat
4508 4509 4511	Teil 1.9	Büroräumlichkeiten mit WC/Dusche, Cheminée	176	auf Anfrage	auf Anfrage	auf Anfrage	auf Anfrage

Kaution

keine

Foyer / Empfang

Das grosszügige Foyer mit Grossleinwand und Empfangsbereich steht allen Mietern zur Verfügung. Der Empfang begrüsst Ihre Gäste und im danebenliegenden Foyer können Sie Veranstaltungen abhalten.

Ebenfalls können der Aufenthalts- sowie der Besprechungsraum Rheintal für Sitzungen oder Teamanlässe reserviert werden.

Nebenkosten

Folgende Heiz- und Betriebskosten sind in der Akontozahlung enthalten:

- Kosten für die Beheizung, Kühlung, Lüftung und Klimatisierung
- Kosten der Warmwasseraufbereitung
- Wasserverbrauch (inkl. Grundtaxe, Abwasserreinigung)
- Meteorwassergebühren (Regenwassergebühren)
- Kanalreinigung, Kanalspülung (allgemeine Teile)
- Stromverbrauch für allgemeine Anlagen, Serverraum
- Betriebskosten von Gemeinschaftsanlagen
- Gebühren für Bewirtschaftung Empfang / Foyer
- Serviceabonnemente für Liftanlagen inkl. Betrieb Lifttelefon, Entlüftungsanlagen inkl. Reinigung, Feuerlöschgeräte, Brandmeldeanlagen
- Hauswartarbeiten für Umgebungspflege, allgemeine Reinigungsarbeiten für Eingangshalle, allgemeine WC-Anlagen, allgemeine Bereiche wie z.B. Gang und Treppenhaus, sowie die Reinigung der Aussenfensterflächen.
- Schneeräumung / Laubentfernung

Folgende Nebenkosten sind in der Akontozahlung nicht enthalten und sind direkt durch den Mieter zu bezahlen:

- Kehrichtgebühren
- Strombezüge innerhalb der Mieträumlichkeiten
- Ersatz von Glühlampen und Leuchtstoffröhren in den Mieträumlichkeiten
- Gemeinsame Werbemassnahmen mit Mitmietern für Aktionstage, Spezialangebote, etc.
- Evtl. weitere mieterspezifische Auslagen
- Reinigung innerhalb der Mieträumlichkeiten inklusive Fensterinnenflächen

Parkplätze

Tiefgarageneinstellplätze à CHF 100.00 exkl. MWST

Aussenabstellplätze à CHF 40.00 exkl. MWST

Lage

Direkt an der Autobahn A13 bei Kriessern SG gelegen, befindet sich der Gewerbepark Schützenwiese mit diversen Produktions- und Büroräumlichkeiten.

Der Gewerbekomplex liegt zwischen der Autobahnausfahrt und dem Kanal. Die nächstgelegene Bushaltestelle «Schützenwiese» mit Anbindung an die RTB Linie 332 liegt in unmittelbarer Gehdistanz. Der Autobahnanschluss ist wenige Meter entfernt. Dank der Nähe zu Bad Ragaz sind sehr gute öffentliche Verbindungen nach Zürich und St. Gallen vorzufinden. Die Busse verkehren stündlich nach Oberriet und Altstätten.

- | | |
|---------------------------------------|---------------|
| • Autobahnanschluss Kriessern | 100 m |
| • Bus (Halt „Schützenwiese“, zu Fuss) | 1 Min |
| • Bahnhof Altstätten (Bus) | 10 Min (5 km) |
| • Flughafen St. Gallen - Altenrhein | 22 km |
| • Flughafen Zürich | 119 km |
| • Flughafen München | 238 km |

Besichtigung und Kontakt

Schützenwiese Kriessern AG
Denise Blättler & Mirjam Probst
Schützenwiese 8
9451 Kriessern
Tel: +41 71 733 33 00
Mail: info@schuetzenwiese.ch

Bilder



Empfang – Foyer

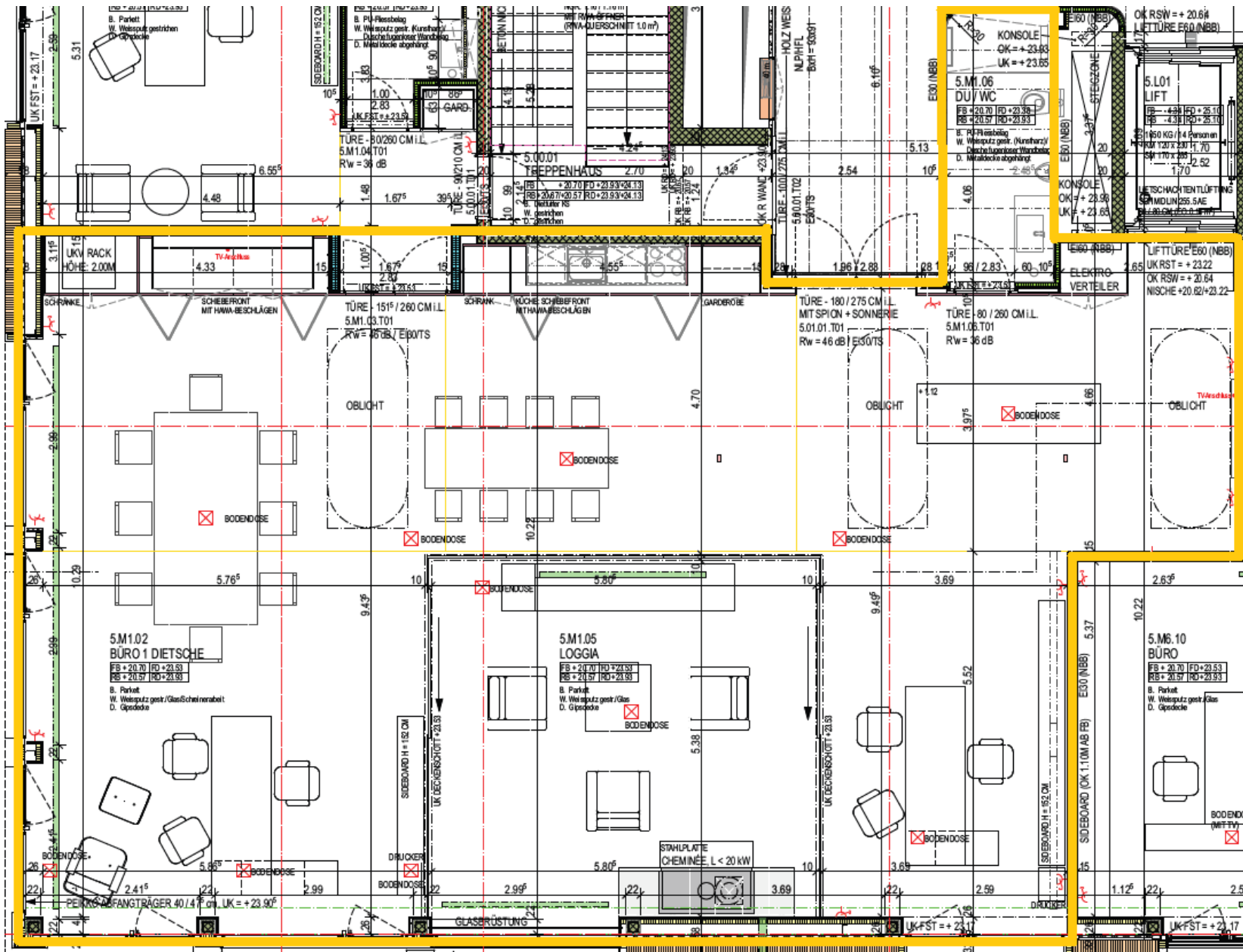
Platz für bis zu 150 Personen
(Multimedialeinwand)



Aufenthaltsraum –

Platz für bis zu 100 Personen

Objekt 4508/4509/4511



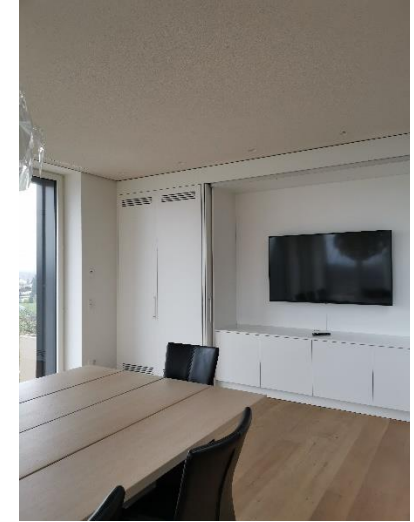
Büroteil 1 Süden / Westen



Loggia mit Cheminée



TV



Büroteil 2 Süden



Küchenzeile



Dusche/WC/Lavabo



Das Büro verfügt über einen direkten Fahrstuhlzugang

Mieterübersicht (Stand November 2022)

Mieter

Center Rheintal AG
 Der Profi Personalmanagement AG
 Dietsche MontageProfis AG
 Dr. iur. André Hutter
 Eicher Industrie-Schweisserei GmbH
 EZY AG
 ASSEPRO
 Kern Treuhandpartner AG
 Liti-Link AG
 Maro Holding AG
 Mipa Lacke + Farben AG
 Motorrad Schweiz KmG
 praxis am rhy ag
 Printplus AG
 profimaler.ch gmbh
 profigipser.ch gmbh
 Rettung St.Gallen
 SFS Group Schweiz AG
 SKIDATA (Schweiz) GmbH
 Swiss Photovoltaik GmbH
 swissQprint AG
 Zahnarztpraxis Gadient
 ZURICH Generalagentur Altstätten

Branche

Arbeitskleider und Reinigungsgeräte
 Personalvermittler
 Baumontagen
 Rechtsberatung & Notar
 Industrie
 Architektur
 Versicherungsbroker
 Treuhand
 Consulting
 Holding
 Industrie
 Handel + Serviceleistungen
 Ärzte
 Software-Entwickler
 Maler
 Gipser
 144
 Baudienstleister
 Zugangssysteme
 Industrie
 Industrie
 Ärzte
 Versicherung

